



Precios e ingresos a la Unidad Agroalimentaria Metropolitana

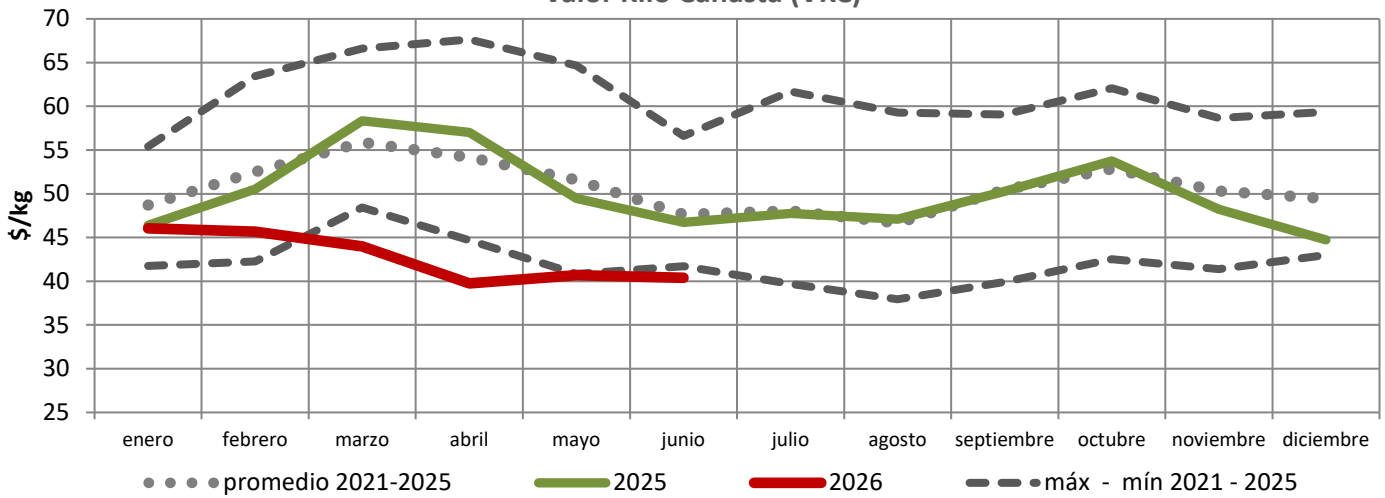
Junio de 2026

El Valor Kilo Canasta ⁽¹⁾ del mes de junio de 2026 aumentó 0,7% con respecto a mayo de 2026, al pasar de 40,4 a 40,7 pesos constantes/kg.

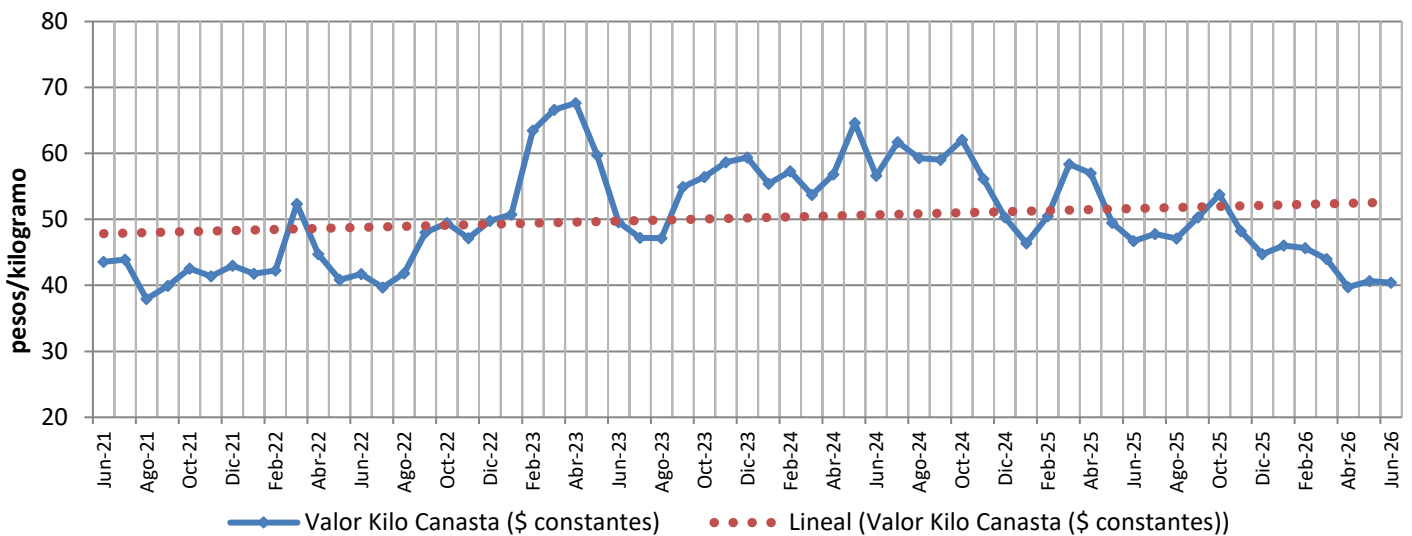
Comparado con el valor promedio de mayo de los últimos cinco años se ubica 15,2% por debajo.

Comparado con junio de 2025, se ubica 13,6% por debajo.

Valor Kilo Canasta (VKC)



Evolución del Valor Kilo Canasta de últimos cinco años



(1) El VKC surge de sumar los precios promedio mensuales de los treinta principales productos ponderados de acuerdo con su incidencia en los ingresos a la UAM. Los valores de VKC históricos son actualizados al mes en estudio (llevados a valores constantes mediante el IPC). Estos treinta productos quedan fijados a los efectos del cálculo y son los principales que sumados acumulan entre el 94% y 98% de los ingresos.



Comparación del precio mayorista de frutas y hortalizas a la UAM con respecto al mes anterior y al promedio de los últimos cinco años en el Mercado Modelo/UAM, expresado en pesos/kilo.

	Promedio (*) Junio	Junio 2025	Mayo 2026	Junio 2026	Variación mes anterior	Variación año anterior	Variación promedio
Papa	45,5	48,2	40,2	37,6	-7%	-22%	-17%
Tomate	74,3	56,7	47,8	73,2	53%	29%	-1%
Cebolla	48,6	52,8	23,9	22,9	-4%	-57%	-53%
Zanahoria	37,1	22,3	29,9	24,0	-19%	8%	-35%
Boniato	31,9	18,9	30,0	29,1	-3%	54%	-9%
Morrón Rojo	112,7	90,6	99,9	101,5	2%	12%	-10%
Morrón Verde	64,9	51,1	51,3	67,7	32%	32%	4%
Zapallito	81,4	92,5	49,4	59,4	20%	-36%	-27%
Zapallo Kabutiá	21,6	16,4	21,4	22,1	3%	35%	2%
Lechuga	54,7	39,6	61,5	56,4	-8%	42%	3%
Acelga	24,0	20,5	28,2	26,0	-8%	27%	8%
Calabacín	24,2	18,0	20,4	22,1	8%	23%	-9%
Choclo	91,7	108,5	67,4	91,1	35%	-16%	-1%
Remolacha	55,3	36,3	64,1	53,7	-16%	48%	-3%
Espinaca	65,5	89,3	55,6	52,8	-5%	-41%	-19%
Berenjena	76,5	52,9	57,7	76,9	33%	45%	1%
Pepino	59,3	58,7	54,0	75,1	39%	28%	27%
Repollo	50,9	33,5	46,2	38,4	-17%	15%	-24%
Banana	52,6	50,5	46,9	45,9	-2%	-9%	-13%
Manzana	63,7	75,9	58,1	53,2	-9%	-30%	-16%
Naranja	27,7	22,9	34,3	25,2	-26%	10%	-9%
Mandarina	32,7	44,7	19,3	20,8	8%	-53%	-36%
Sandía	66,9	72,1	37,6	68,3	82%	-5%	2%
Durazno	207,2	-	-	-	-	-	-
Pera	71,1	115,9	56,7	56,0	-1%	-52%	-21%
Limón	27,2	23,0	25,9	19,7	-24%	-14%	-28%
Melón	111,0	107,2	62,0	96,7	56%	-10%	-13%
Frutilla	177,7	172,2	409,8	194,0	-53%	13%	9%
Uva	160,6	245,7	81,8	144,8	77%	-41%	-10%
Kiwi	175,9	169,8	187,3	186,2	-1%	10%	6%

(*) Promedio del mes en curso para los últimos cinco años cerrados (2021-2025).

Criterio de color de la variación: > 10% Azul
- 10% a 10% Verde
< -10% Rojo



Comparación del ingreso de frutas y hortalizas a la UAM con respecto al mes anterior y al promedio de los últimos cinco años en el Mercado Modelo/UAM, expresado en toneladas.

	Promedio (*) Junio	Junio 2025	Mayo 2026	Junio 2026	Variación mes anterior	Variación año anterior	Variación promedio
Papa	5.856	6.438	6.440	5.771	-10%	-10%	-1%
Tomate	1.185	1.101	1.650	1.222	-26%	11%	3%
Cebolla	1.887	1.728	1.870	1.744	-7%	1%	-8%
Zanahoria	1.529	1.794	1.729	1.802	4%	0%	18%
Boniato	1.932	2.196	2.279	1.978	-13%	-10%	2%
Morrón Rojo	730	566	668	613	-8%	8%	-16%
Morrón Verde	382	404	565	481	-15%	19%	26%
Zapallito	379	278	353	408	16%	47%	8%
Zapallo Kabutiá	829	910	902	742	-18%	-18%	-10%
Lechuga	403	443	413	441	7%	-1%	9%
Acelga	380	414	351	382	9%	-8%	1%
Calabacín	771	1.007	888	853	-4%	-15%	11%
Choclo	340	414	308	496	61%	20%	46%
Remolacha	125	132	112	124	11%	-7%	-1%
Espinaca	180	177	166	177	7%	0%	-1%
Berenjena	146	108	145	133	-9%	23%	-9%
Pepino	81	111	295	214	-27%	93%	163%
Repollo	141	172	156	163	4%	-5%	16%
<i>subtotal</i>	17.276	18.393	19.289	17.744	-8%	-4%	3%
Banana	3.117	3.670	3.570	2.955	-17%	-19%	-5%
Manzana	1.856	1.737	1.845	1.745	-5%	0%	-6%
Naranja	2.197	2.465	2.351	2.835	21%	15%	29%
Mandarina	2.790	2.438	2.723	2.524	-7%	4%	-10%
Sandía	40	86	30	31	5%	-64%	-22%
Durazno	1	0	0	3	1187%	-	201%
Pera	728	502	954	834	-13%	66%	15%
Limón	584	676	830	625	-25%	-7%	7%
Melón	27	47	18	35	91%	-26%	29%
Frutilla	171	177	18	115	536%	-35%	-33%
Uva	70	87	265	143	-46%	64%	104%
Kiwi	92	86	174	35	-80%	-60%	-63%
<i>subtotal</i>	11.672	11.970	12.779	11.880	-7%	-1%	2%
Total UAM	30.302	31.879	33.891	31.218	-8%	-2%	3%

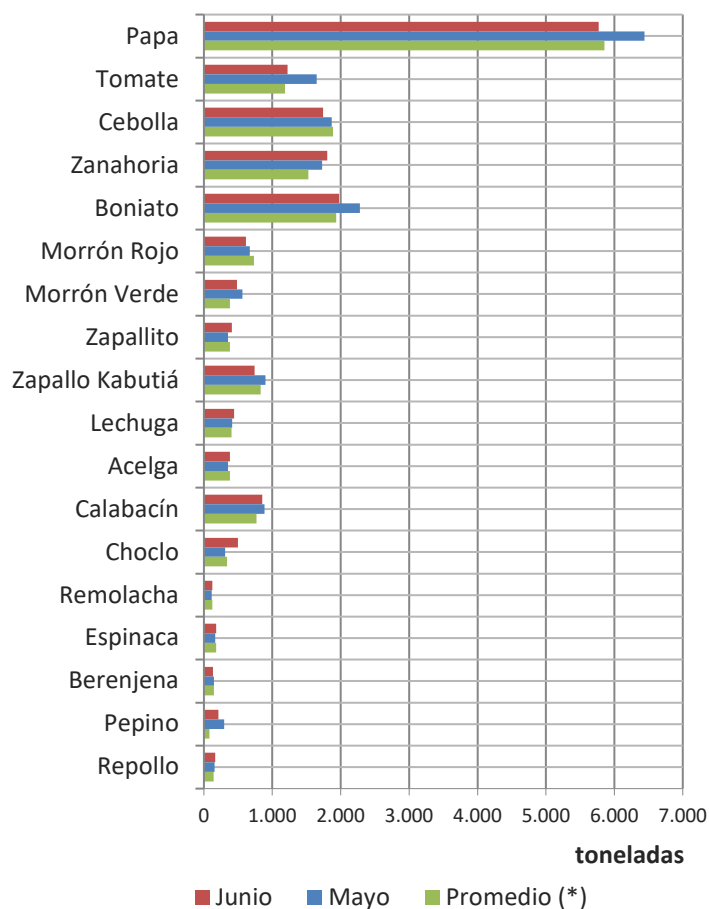
(*) Promedio del mes en curso para los últimos cinco años cerrados (2021-2025).

Criterio de color de la variación:
 > 10% Azul
 - 10% a 10% Verde
 < -10% Rojo

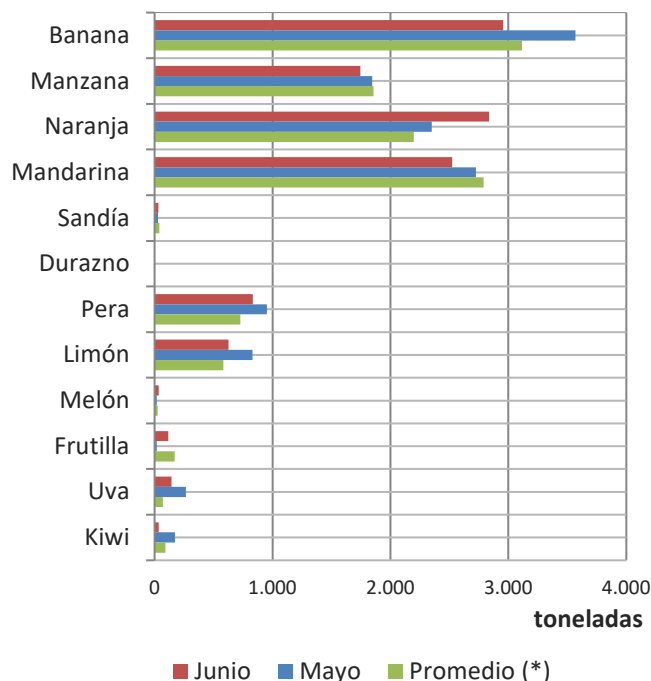


Comparación del ingreso de frutas y hortalizas a la UAM con respecto al mes anterior y al promedio de los últimos cinco años (*) en el Mercado Modelo/UAM, expresado en toneladas.

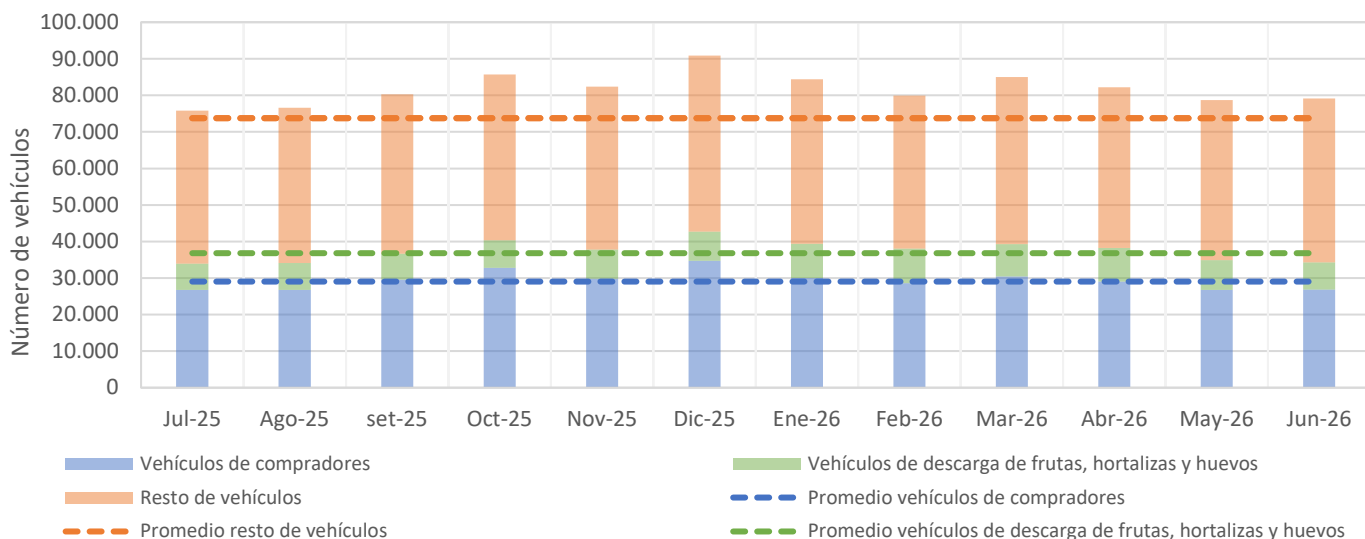
Oferta mayorista de hortalizas



Oferta mayorista de frutas



Registro de afluencia mensual de vehículos a la UAM



Ingresaron en junio al país las siguientes frutas y hortalizas frescas: maíz dulce 533 toneladas; uvas: 63 toneladas; arándanos: 52 toneladas; melón: 47 toneladas; sandía: 44 toneladas; limón y/o lima: 16 toneladas; ciruela: 6 toneladas; durazno: 5 toneladas.