



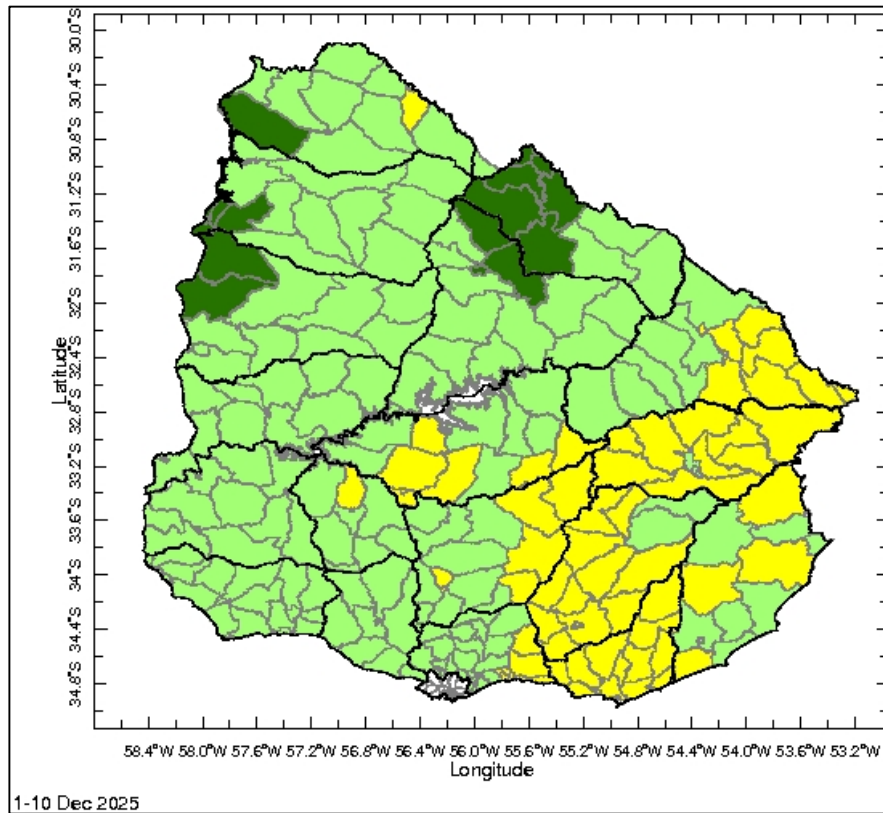
**Ministerio  
de Ganadería,  
Agricultura y Pesca**

P

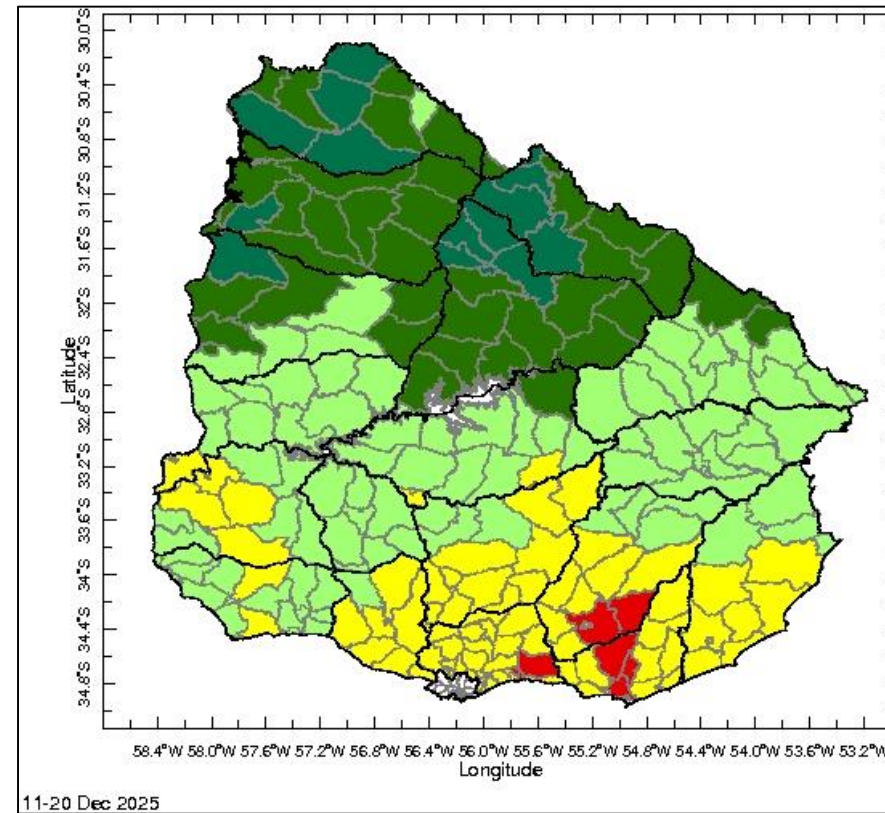
# **Informe zona más afectada por déficit hídrico en Uruguay**

**13 enero 2026**

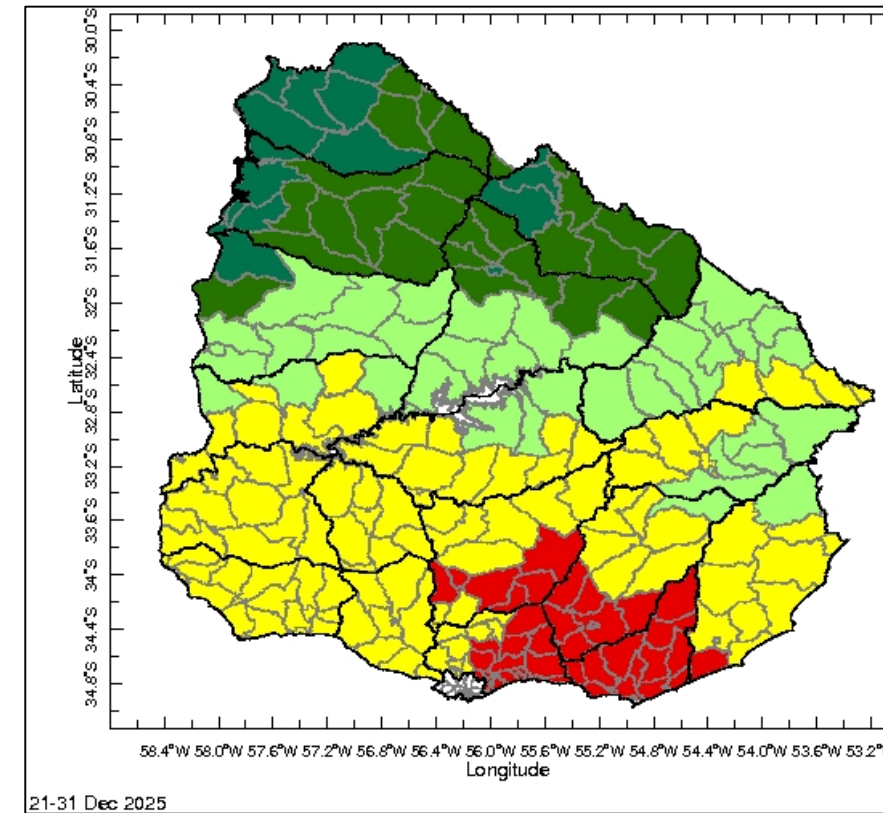
# Déficit hídrico en Uruguay – PAD decadal



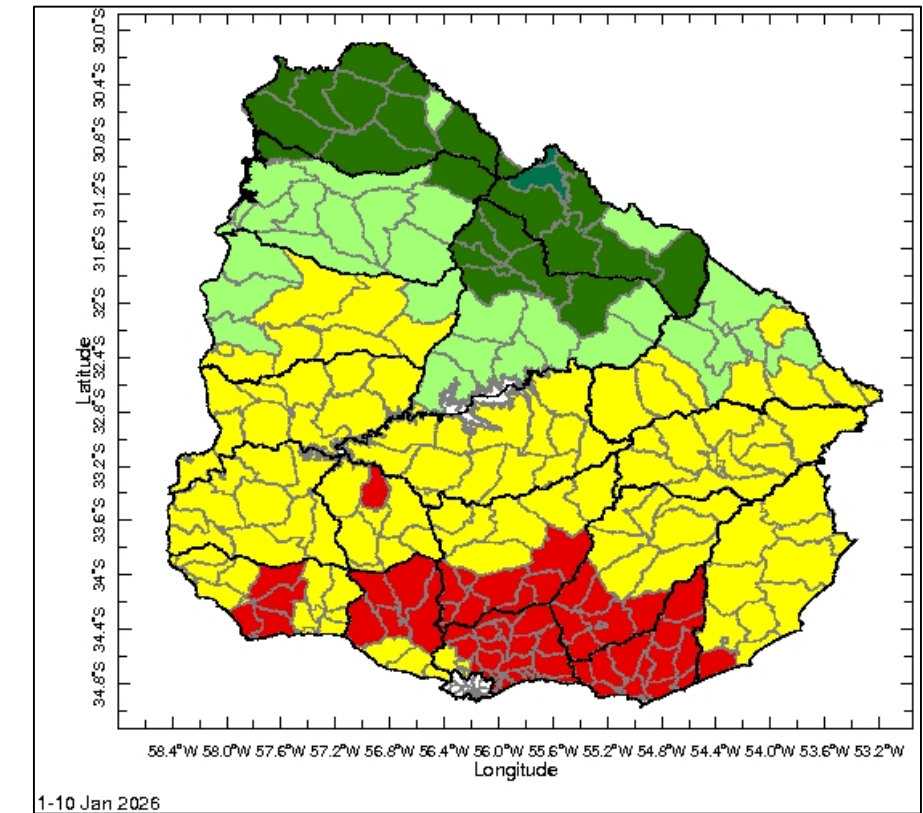
01 – 10 diciembre 2025



11 – 20 diciembre 2025



21 – 31 diciembre 2025



01 – 10 enero 2026

- Agravamiento progresivo en la zona este y sur del país (Canelones, Lavalleja y Maldonado zona más afectada) .
- 69 seccionales policiales con el último PAD decadal por debajo de 20%
- 22 seccionales policiales con PAD decadal por debajo de 15% en los dos últimos decadales (21/12/2025 al 10/01/2026)

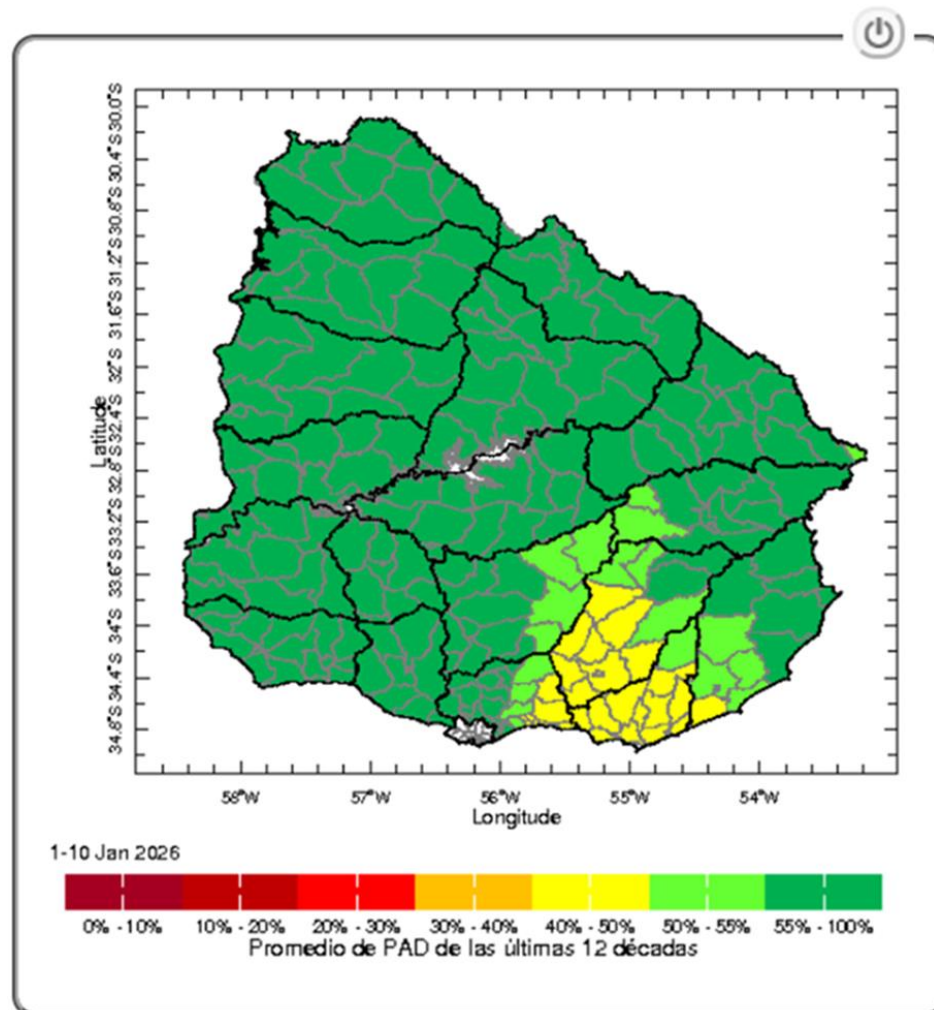


Ministerio  
de Ganadería,  
Agricultura y Pesca

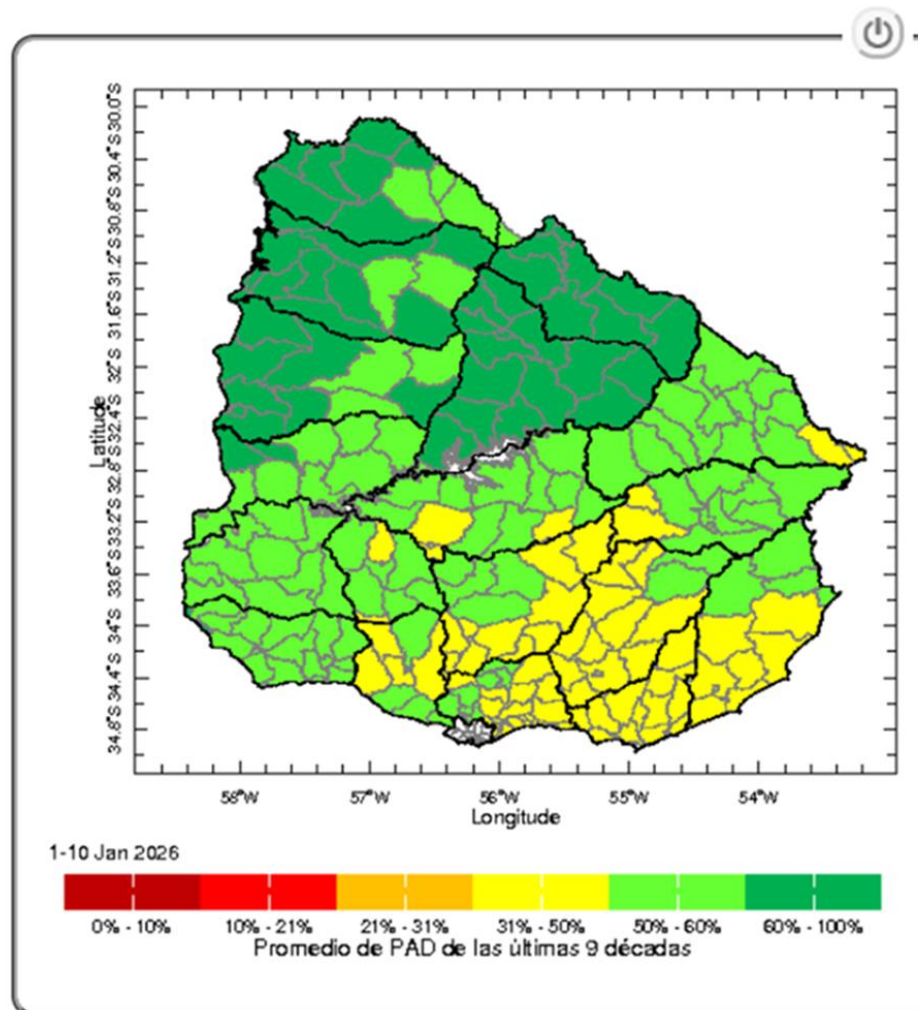
Sistema Nacional  
de Información  
Ganadera



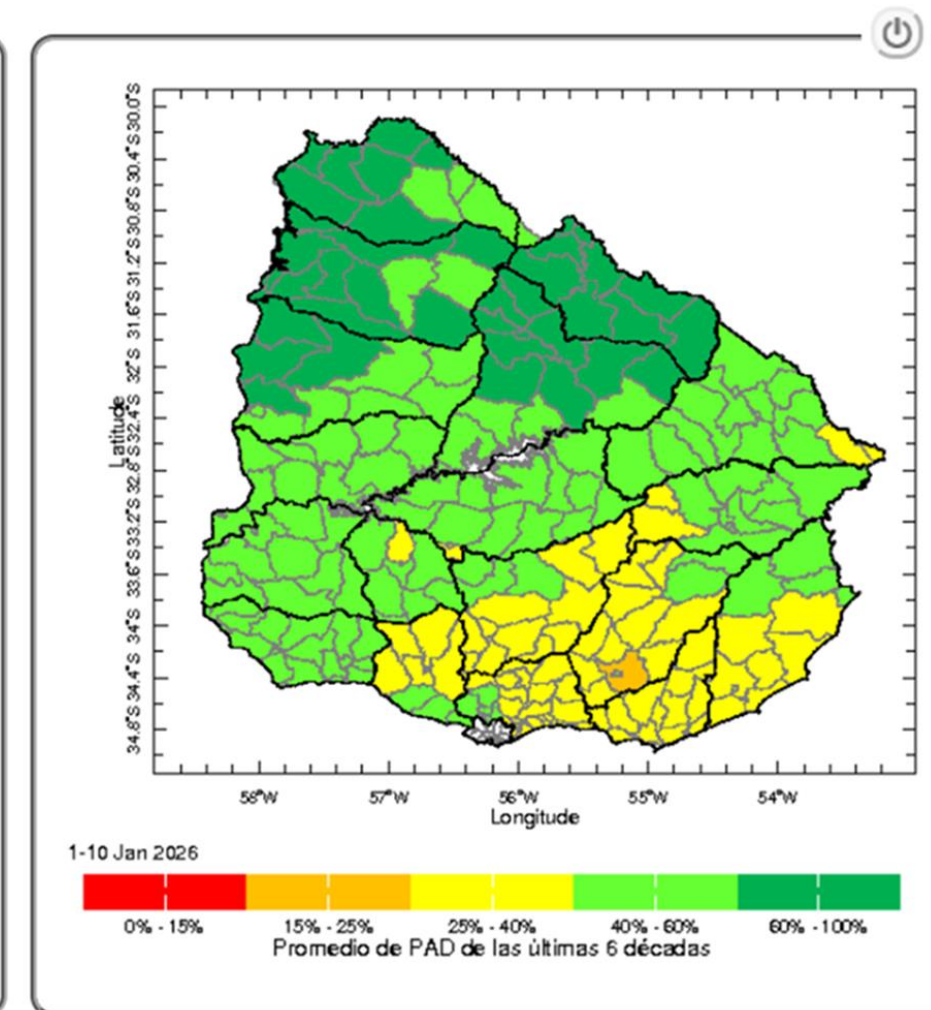
# Déficit hídrico en Uruguay – Promedio de PAD decadal



Promedio PAD 120 días



Promedio PAD 90 días



Promedio PAD 60 días

## Promedio de PAD decadal a 60 días:

- 84 seccionales policiales con promedios menores a 40%
- 24 seccionales policiales con promedios menores a 30%

## Promedio de PAD decadal a 90 días:

- 23 seccionales policiales con promedios menores a 40%



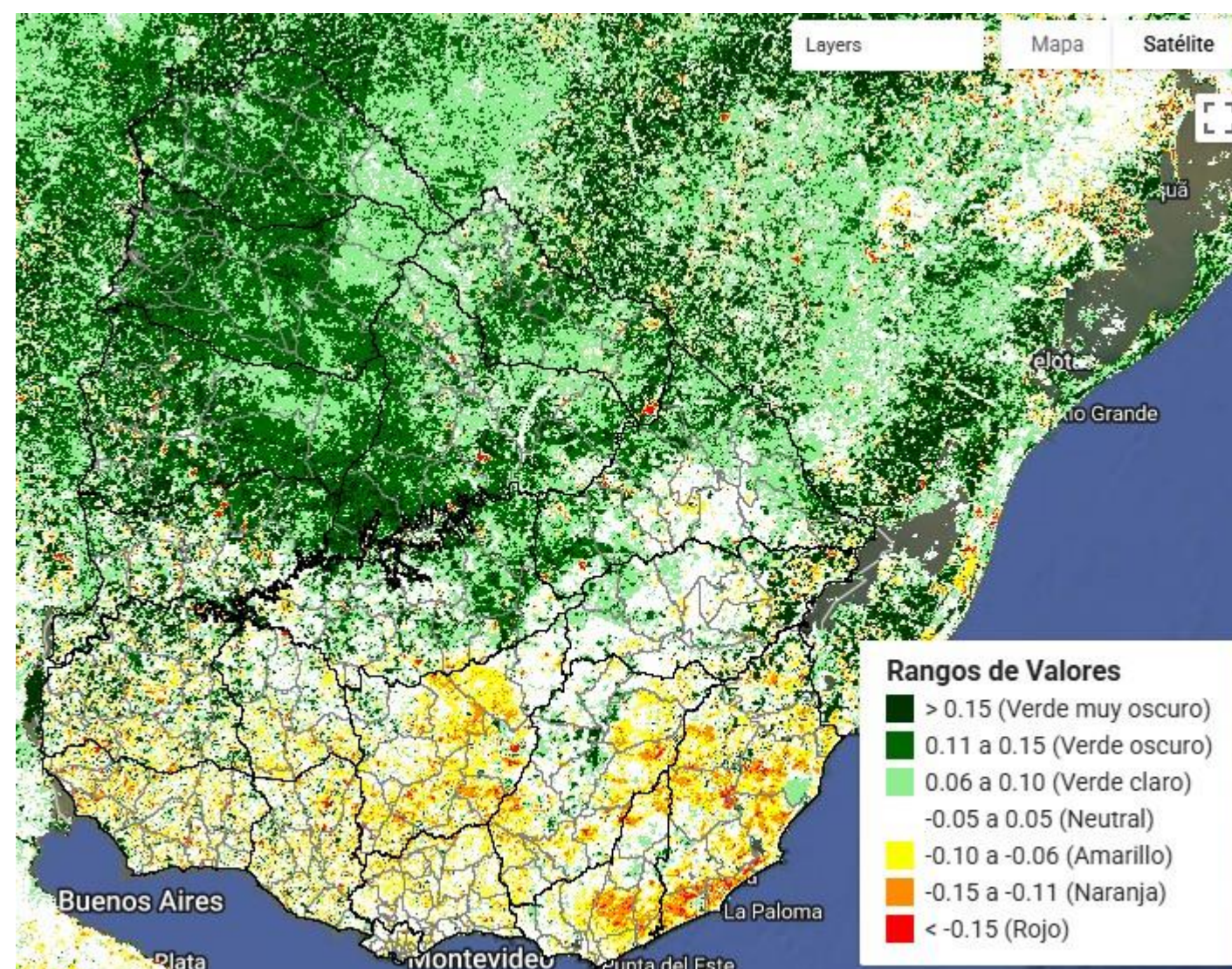
Ministerio  
de Ganadería,  
Agricultura y Pesca

Sistema Nacional  
de Información  
Ganadera

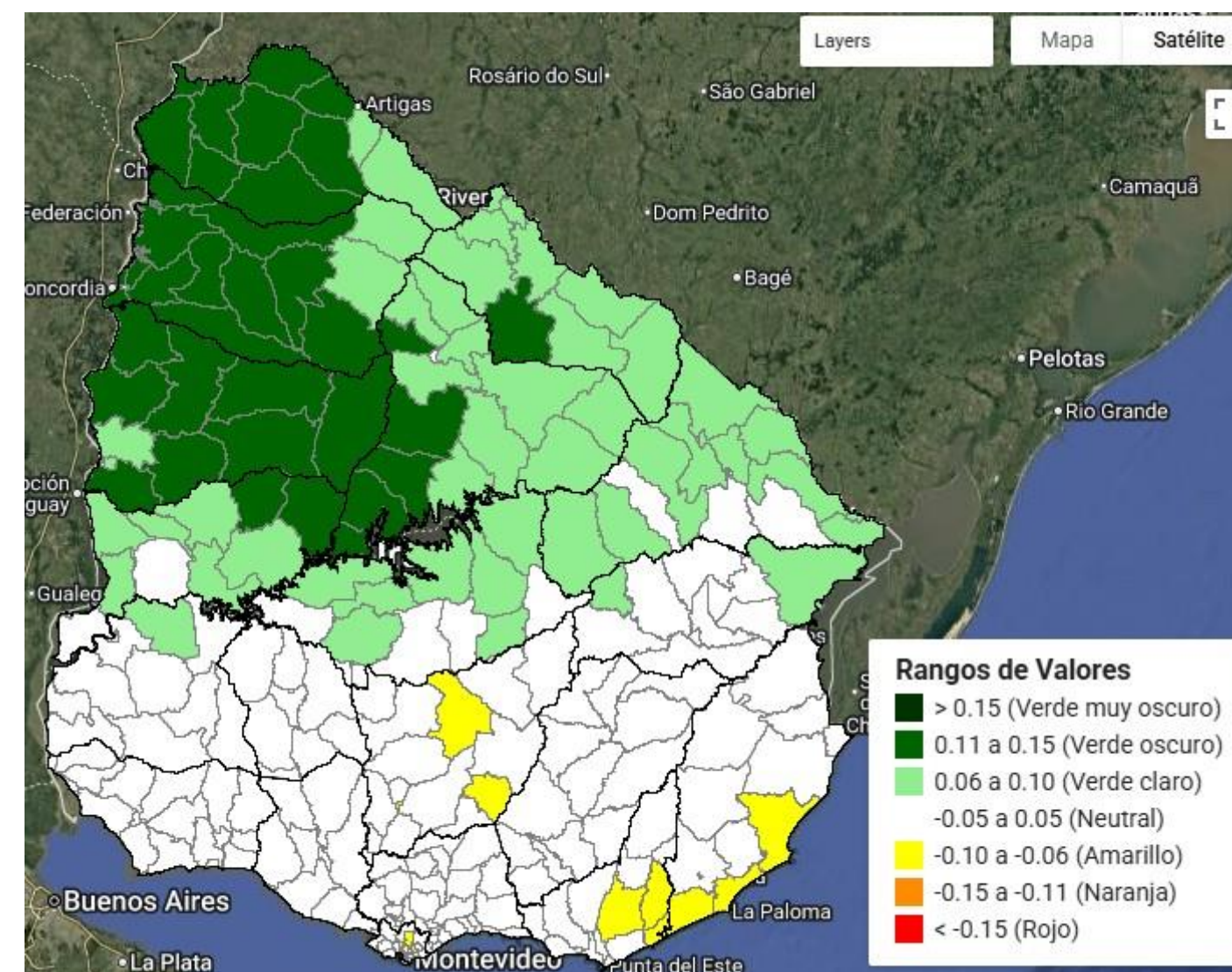


# Déficit hídrico en Uruguay – Anomalía de NDVI

Anomalía de NDVI



Anomalía de NDVI por seccional policial



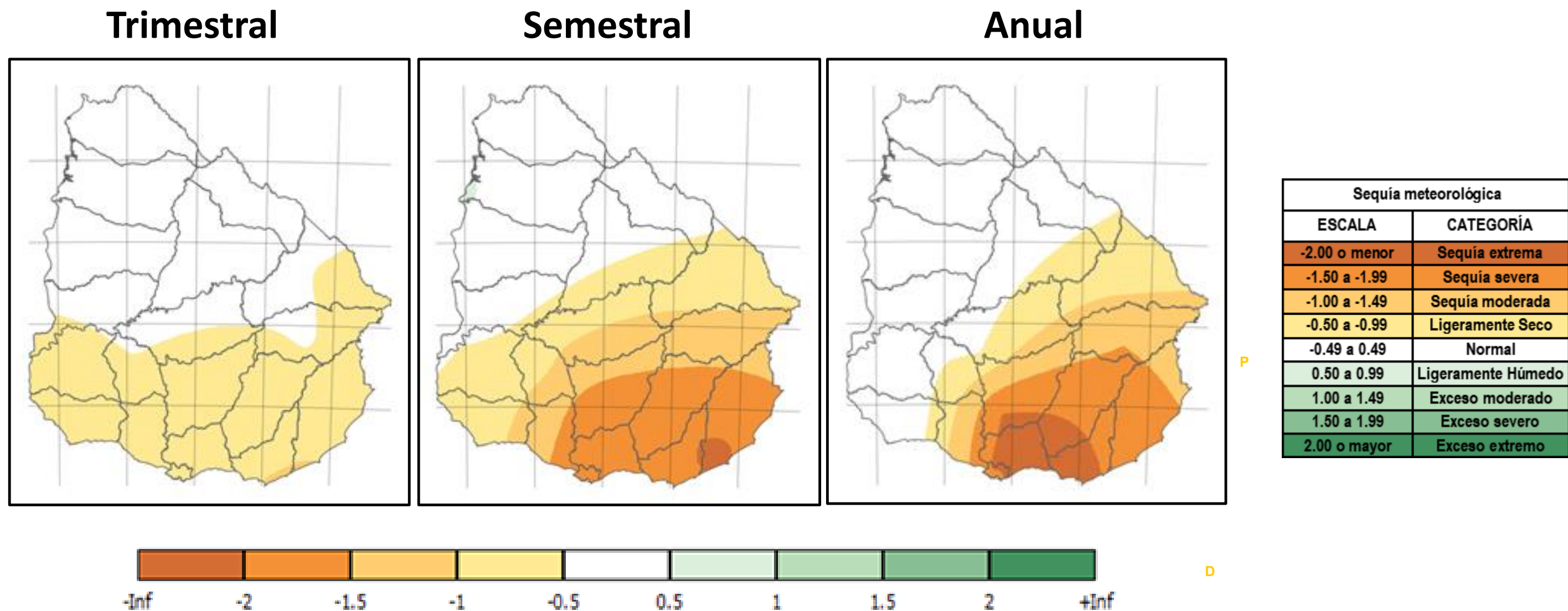
## Anomalía de NDVI por seccional policial:

- 12 seccionales policiales con valores menores a - 0,1 que involucran a los departamentos de Rocha (4ª, 7ª y 11ª), Maldonado (2ª, 7ª y 13ª), Montevideo (8ª, 16ª y 17ª) y Florida (1ª, 6ª y 10ª).





# Déficit hídrico en Uruguay – Índice Precipitación Estandarizado

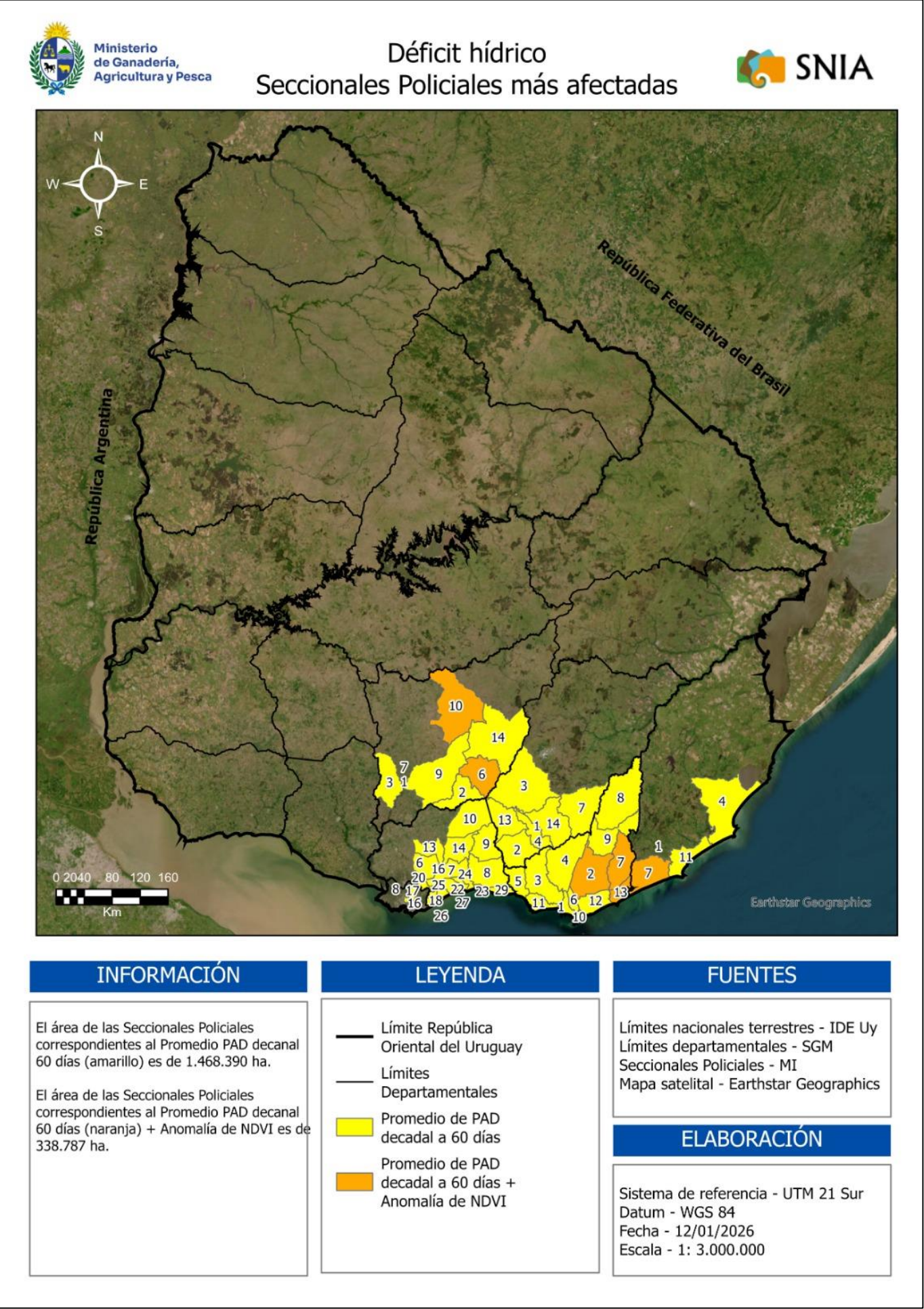


La zona comprendida por el departamento de Rocha, Lavalleja, Maldonado, Canelones, Montevideo, el sureste de Florida y el este de San José zona más afectada.



# Déficit hídrico en Uruguay – Zona afectada (PAD + NDVI)

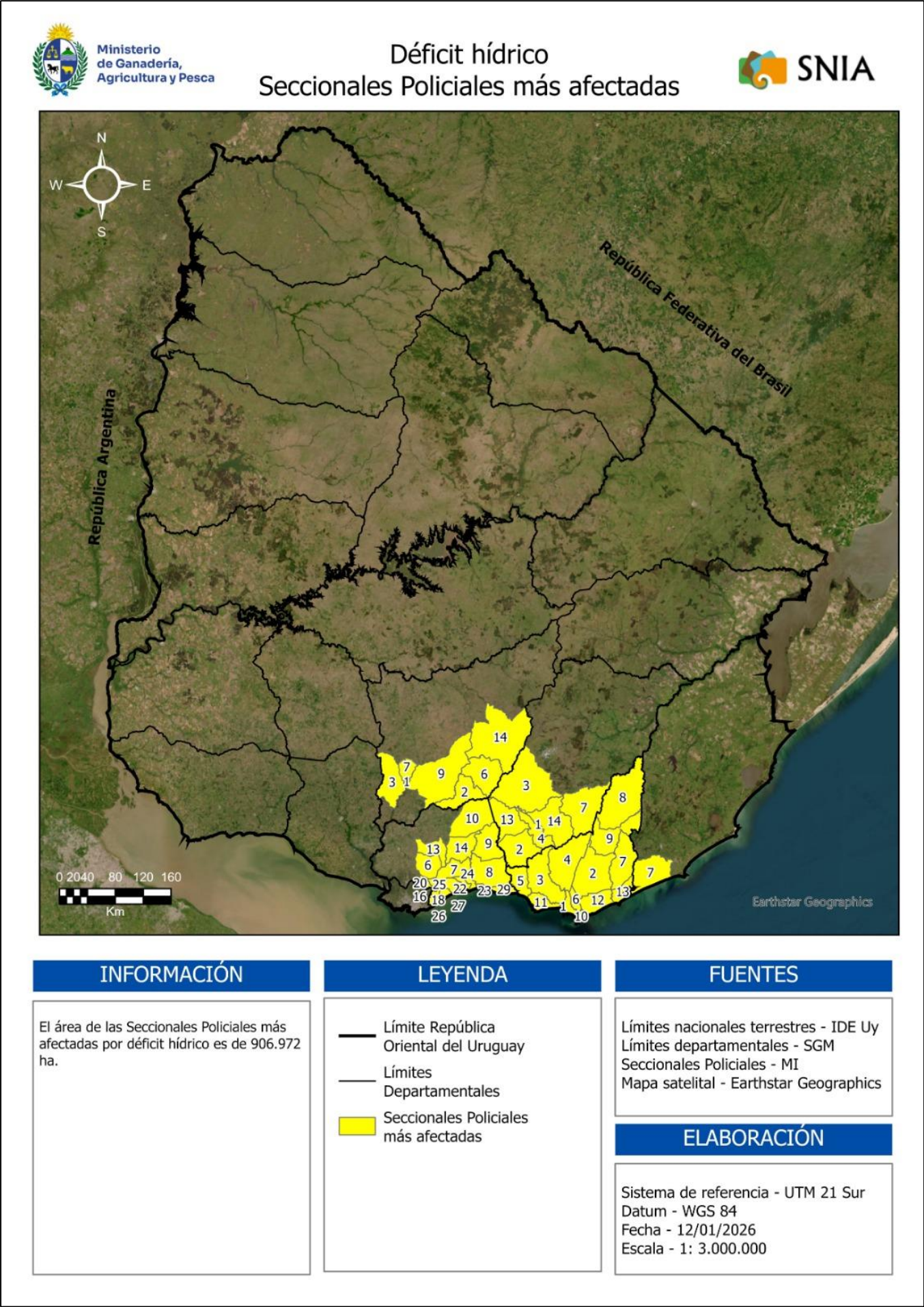
DEPARTAMENTO	SECCIONALES POLICIALES
CANELONES	6ª, 7ª, 8ª, 9ª, 10ª, 13ª, 14ª, 16ª, 17ª, 18ª, 20ª, 22ª, 23ª, 24ª, 25ª, 26ª, 27ª, 28ª y 29ª
FLORIDA	1ª, 2ª, 3ª, 6ª, 7ª, 9ª, 10ª y 14ª
LAVALLEJA	1ª, 2ª, 3ª, 4ª, 7ª, 13ª y 14ª
MALDONADO	Todas
ROCHA	1ª, 4ª, 7ª y 11ª
MONTEVIDEO	8ª, 16ª y 17ª
CRITERIO	
<ul style="list-style-type: none"><li>• Promedio de PAD decadal a 60 días menor a 40%.</li><li>• Los dos últimos decadales menores a 20%</li><li>• Anomalía de NDVI</li></ul>	





# Déficit hídrico en Uruguay – Zona general afectada

DEPARTAMENTO	SECCIONALES POLICIALES
CANELONES	6ª, 7ª, 8ª, 9ª, 10ª, 13ª, 14ª, 16ª, 17ª, 18ª, 20ª, 22ª, 23ª, 24ª, 25ª, 26ª, 27ª, 28ª y 29ª
FLORIDA	1ª, 2ª, 3ª, 6ª, 7ª, 9ª y 14ª
LAVALLEJA	1ª, 2ª, 3ª, 4ª, 7ª, 13ª y 14ª
MALDONADO	Todas
ROCHA	7ª
CRITERIO	
1. Promedio de PAD decadal a 60 días menor a 40%.	
2. Los dos últimos decadales menores a 20%	
3. Se excluyen seccionales policiales con Anomalía de NDVI que no tienen los dos primeros criterios	





# Déficit hídrico en Uruguay – Zona más afectada

DEPARTAMENTO	SECCIONALES POLICIALES
CANELONES	8ª, 17ª, 23ª, 24ª y 29ª
LAVALLEJA	1ª, 2ª, 7ª y 14ª
MALDONADO	1ª, 2ª, 3ª, 4ª, 5ª, 6ª, 7ª, 9ª, 10ª, 11ª, 12ª y 13ª
CRITERIO	
<ul style="list-style-type: none"><li>• Promedio de PAD decadal a 60 días menor a 30%.</li><li>• Los dos últimos decadales menores a 15%</li></ul>	

